

## ODONTOIATRIA Da 30 anni sul territorio, Cliniche Dentali Bufano & De Bonis «raddoppia» in Brianza con le due sedi a Carate e a Besana

# Tecnologia e specializzazione, il futuro delle cure dentali

L'intervista ai dottori Silvia De Bonis e Giannantonio Bufano, chirurghi odontoiatri esperti in implantologia e protesi e titolari dell'innovativa clinica

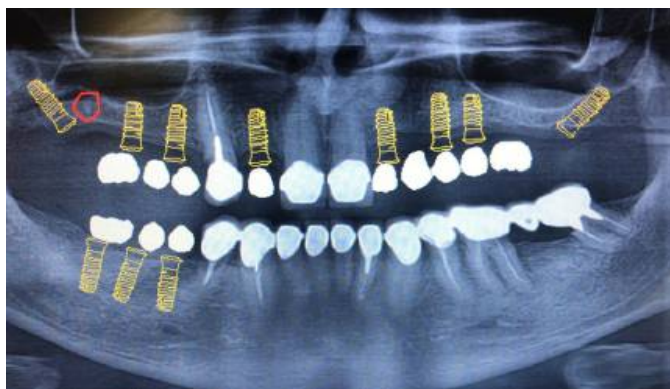
**CARATE BRIANZA (ci)** Nel cuore della Brianza ha aperto da quasi due anni una nuova realtà, 500 mq di spazi moderni e funzionali con radici profonde e ben radicate nel territorio. Il dottor **Giannantonio Bufano** infatti apre il suo studio a Carate Brianza nel 1989 e 30 anni dopo decide con la nipote, la dottoressa **Silvia De Bonis**, di aprire una nuova sede a Besana in Brianza.

**Dottori, come mai voler aprire una nuova clinica così vicina alla vostra sede storica?** Le esigenze erano molteplici, prima di tutto la necessità di spazi più ampi e funzionali, la sede di Carate, in via Sant'Ambrogio 16/20, nasce da una piccola realtà fatta inizialmente di sole due poltrone per poi ampliarsi a cinque nel giro di pochi anni. Purtroppo la sede si trova in uno stabile in centro che non garantisce un facile accesso soprattutto dal punto di vista del parcheggio e la professione oggi richiede spazi sempre più performanti. Inoltre volevamo una sala chirurgica con le più moderne tecnologie, visto che la nostra attività principale è proprio la chirurgia implanto-protesica, e spazio per la Tac 3D e il panoramico con braccio tele.

La nuova sede di Besana, in via Garibaldi 20/C, ha un comodo accesso al piano terra con ampio parcheggio antistante e 4 posti auto riservati ai nostri pazienti.

**Stare aprendo una terza clinica?**

Sì, abbiamo inaugurato a gennaio la rinomata clinica di **Mozzate (CO)**, lungo la strada Vareseina nei pressi di Appiano Gentile con la strategica partecipazione del **dr Riccardo Monguzzi** e del futuro **dr Alessandro Monguzzi** sotto la supervisione del nonno **dr Cesare**. La clinica è dotata di 7 poltrone delle quali 2 dedicate

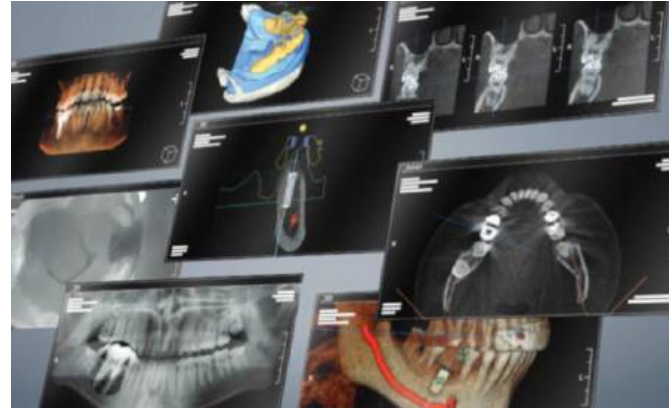


esclusivamente alla chirurgia, oltre la polivalente Tac Sirona di grande formato con braccio per cefalometria, fresatore 5 assi, stampanti di ultimissima generazione e scanner intraorale Carestream.

**Dove nasce il vostro successo?**

Non esageriamo, noi siamo e rimarremo sempre dei clinici, non abbiamo intenzione di diventare una realtà imprenditoriale e commerciale. Anzi, per noi è fondamentale creare un rapporto personale e di fiducia con i nostri pazienti che da più di

30 anni si rivolgono nel nostro studio per cure che vanno dalle semplici terapie di un dente alla riabilitazione di tutta la bocca. Il nostro successo consiste oggi nell'ultra specializzazione. Entrambi ci occupiamo da sempre di implanto-protesi, consideriamo la bocca del nostro paziente nel suo insieme e proponiamo le terapie più opportune e meno invasive. Difficilmente gestiamo delle urgenze, perché oggi la medicina dev'essere prima di tutto prevenzione! Quando compare il sintomo può essere tardi per curare, mentre istruire



e informare il nostro paziente è la nostra prima mission. Inoltre negli anni abbiamo inserito nel nostro staff colleghi di fiducia ultra specializzati che si occupano delle varie branche dell'odontoiatria, dal chirurgo maxillo facciale all'otorino, dall'ortodontista per la cura di grandi e piccoli allo specialista in gnatologia.

**Disponete di tecnologie molto innovative?**

La tecnologia nel dentale si è sviluppata negli ultimi 10 anni in modo talmente preponderante che abbiamo proprio dovuto rivedere il nostro modo di lavorare. Siamo stati tra i primi in Brianza nel 2010 ad avere in studio una Tac 3D Digitale che garantisce delle immagini dettagliate e nitide per poter vedere bene le strutture ossee; questo è stato fondamentale per essere sempre meno invasivi e garantire meno dolore a ogni nostra terapia.

L'impronta digitale è arrivata nel 2012 con il primo Scanner di riferimento sul mercato e con la nostra passione per la protesi ci siamo poi focalizzati sul Cad Cam. Nel 2014 infatti abbiamo aperto il nostro primo laboratorio Cad Cam Dentale nella sede di via Dante sempre a Carate. Uno spazio ampio e creativo dove abbiamo investito

molto nei nostri 2 fresatori a 5 assi e deciso di assumere il nostro primo odontotecnico che lavorava solo per noi. Questa sinergia ci ha permesso di sperimentare i primi moderni materiali: dalla zirconia ai compositi, dal Peek oggi molto usato in ortopedia fino alla fibra di carbonio che arriva direttamente dai laboratori di una nota casa automobilistica.

**Quali nuove sfide allora per il futuro?**

L'innovazione non si ferma mai e oggi stanno diventando una realtà anche la chirurgia guidata computer assistita e l'elettromiografia dei muscoli masticatori, effettuata in digitale.

**Ci spieghi un po' meglio della chirurgia guidata**

È un ambito chirurgico relativamente nuovo, lo seguo ormai dal 2009 e negli anni si è sempre più affinato e semplificato. Consiste nel creare una mascherina chirurgica che guida il clinico nell'inserimento degli impianti. I vantaggi sono molteplici: si evitano tagli e punti di sutura, il paziente ha un decorso post operatorio molto più semplice e indolore e la protesi viene preparata prima, in modo da poterla mettere subito dopo la seduta chirurgica. Ovviamente come tecnica può avere dei limiti, ecco perché a volte de-

cidiamo di procedere a mano libera, ma con l'esperienza del dottor Bufano che mette impianti da 35 anni anche i casi più complessi vengono risolti sempre in modo minimamente invasivo e secondo le esigenze del nostro paziente.

**E l'elettromiografia digitale?**

Questa è, con la Pedana Stabilmetrica, uno degli ultimi investimenti che abbiamo fatto. Si tratta di elettrodi posti sui muscoli masticatori che consentono di ottenere una sorta di panoramica della salute dei nostri muscoli e del nostro modo di masticare. La Pedana invece analizza la postura e il modo di camminare della persona, che incide molto nella salute e spesso è legato anche alla bocca.

**In tempi di Covid la domanda è d'obbligo: quali accorgimenti avete preso per lavorare in sicurezza?**

Ci siamo attrezzati al meglio per dare la massima sicurezza ai nostri pazienti e al nostro personale e per prevenire ogni contaminazione. Abbiamo dispositivi per la sanificazione degli ambienti che producono vapore saturo a 180° e addirittura abbiamo previsto un box in cui il paziente viene «svaporato» all'ingresso, in modo da ridurre la dispersione.

Per maggiori informazioni: **0362.1600014**, numero unico attivo 24 ore su 24; o **whatsapp 328.0756176**.



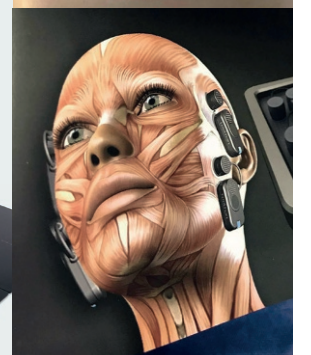
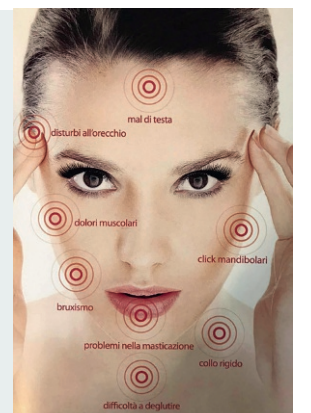
## LA TUA PANORAMICA DEI MUSCOLI

### Elettromiografia e Pedana Stabilometrica per l'analisi dell'Equilibrio e del Passo

#### L'equilibrio del corpo nasce dalla bocca

#### A COSA SERVONO

- Consentono di valutare oggettivamente la condizione oclusale del paziente
- Supportano l'esperienza clinica con dati quantitativi e misure oggettive
- Permettono di monitorare l'evoluzione del trattamento
- Aiutano a comunicare meglio con il paziente
- Facilitano il dialogo con fisioterapisti e posturologi



**Cliniche  
Dentali  
Bufano &  
De Bonis**

Chirurgia Odontostomatologica

▶ **CARATE BRIANZA** Via S. Ambrogio, 16/18

▶ **BESANA BRIANZA** Via Garibaldi, 20/C

**NUMERO UNICO**  
Prenotazioni e Assistenza 24/24h

**0362 1600014**

**NUMERO UNICO**  
Per chiamate e whatsapp

**0362 917873**